

## AC Type 1 parking position/ holder for vehicle connector at charging stations

This article is to be used for hanging AC vehicle connectors Type 1, SAE J1772 for electric vehicles. It can be installed at charging stations or adjacent walls [1].

### 1 Notes for your safety

- Protect the parking position against damage, dirt, water, moisture and other liquids.
- Only insert charging cables which are protected against water, moisture and other liquids.
- The vehicle connector will be fixed in the parking position with its safety lock release lever. Consider the notes on the operation and do not attempt to disconnect the vehicle connector with force [5].

### 2 Installation

- Use the dimensions of the parking position in accordance with picture [2]. More detailed dimensions can be found at [www.phoenixcontact.com](http://www.phoenixcontact.com).
- The parking position has to be mounted from the front on a flat surface.
- We recommend affixing the parking position to a sheet metal or plastic wall. Note that the wall has to carry the weight of the vehicle connector.
- The parking position must be fitted straight [3]. You can choose a front tilt from 0 up to 45 degrees [4]. Otherwise, the locking function between the safety lock release lever and the parking position during the rest of the vehicle connector may not be given.
- We recommend fastening the parking position with M5 screws and 1.2 Nm.

### 3 Protection against environmental influences

The parking position provides a degree of protection of IP 54 according to SAE J1772 in mated condition. It only can be ensured if both plug elements are original products from Phoenix Contact or other standardized products.

### 4 Operation by the end user

Observe the instructions for the charging station and the electric vehicle during the operation as well [5], [6].

- Turn off the vehicle. Remove the vehicle connector from the parking position of the charging station [5].  
 Step 1 First actuate the safety lock release lever of the vehicle connector. So the vehicle connector disconnect from the locking hook.  
 Step 2 After this take out the vehicle connector.
- Plug the vehicle connector into the vehicle inlet. Make sure they are assigned correctly and firmly plugged in.
- Start the charging process in accordance with the charging station instructions. The vehicle inlet locks the vehicle connector with an internal locking actuator. To stop the charging process follows the operating instructions at the charging station.
- When the charging process has completed, press the safety lock release and remove the vehicle connector from the vehicle inlet.  
**DANGER:** Never attempt to disconnect the vehicle connector with force. Dangerous arcs can occur and result in death or serious injuries. The time of unlocking may vary depending on the charging station and the electric vehicle.
- Insert the vehicle connector immediately into a designated parking position of the charging station. Ensure that the vehicle connector snaps into the locking hook.

### 5 Cleaning, storage, repair

- Clean the parking position with a wet cloth.
- Store the parking position only at a dry and clean place.
- Replace damaged articles. Repairs are not possible.

## AC Typ 1 Parkposition/ Halterung für Fahrzeug-Ladestecker an Ladestationen

Verwenden Sie den Artikel zum Aufhängen von AC-Fahrzeug-Ladesteckern Typ 1, SAE J1772 für Elektrofahrzeuge. Er kann an Ladestationen bzw. nebenstehenden Wänden installiert werden [1].

### 1 Hinweise zu Ihrer Sicherheit

- Schützen Sie die Parkposition vor Schäden, Verschmutzung, Wasser, Feuchtigkeit und anderen Flüssigkeiten.
- Stecken Sie nur Ladekabel hinein, die vor Wasser, Feuchtigkeit und anderen Flüssigkeiten geschützt sind.
- Der Fahrzeug-Ladestecker wird mit seinem Verriegelungshebel in der Parkposition befestigt. Berücksichtigen Sie die Hinweise zur Bedienung und ziehen Sie das Ladekabel niemals mit Gewalt heraus [5].

### 2 Installation

- Die Abmessungen finden Sie in Bild [2]. Detailliertere Maßangaben der Parkposition finden Sie auch unter [www.phoenixcontact.com](http://www.phoenixcontact.com).
- Die Parkposition wird von vorne an eine ebene Fläche montiert.
- Wir empfehlen, die Parkposition an eine Blech- oder Kunststoff-Wand anzubringen. Beachten Sie, dass die Wand das Gewicht des Fahrzeug-Ladesteckers tragen können muss.
- Die Parkposition darf nur gerade [3] mit einer Frontneigung von 0 bis 45 Grad [4] eingebaut werden. Andernfalls ist die Verriegelungsfunktion zwischen Verriegelungshebel und Parkposition während der Ruhezeiten des Fahrzeug-Ladesteckers möglicherweise nicht gegeben.
- Wir empfehlen die Parkposition mit M5-Schrauben mit 1,2 Nm zu befestigen.

### 3 Schutz vor Umwelteinflüssen

Die Parkposition bietet eine Schutzart von IP 54 nach SAE J1772 im gesteckten Zustand. Sie kann nur sichergestellt werden, wenn es sich bei den verwendeten Fahrzeug-Ladesteckern um Produkte von Phoenix Contact oder entsprechend normgerechte Produkte handelt.

### 4 Bedienung durch den Endanwender

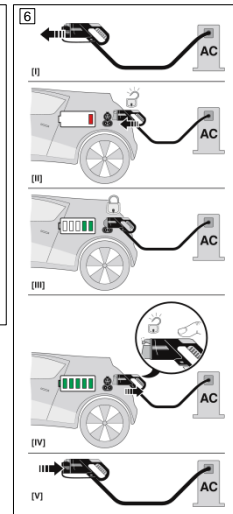
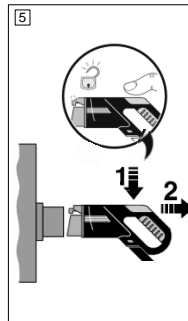
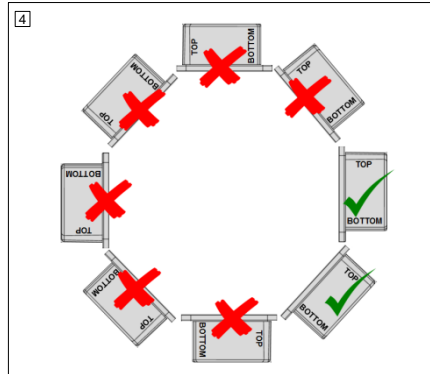
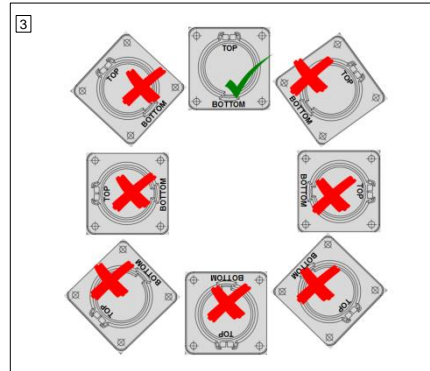
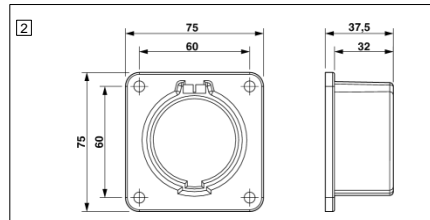
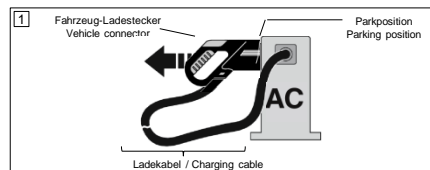
Beachten Sie bei der Bedienung auch die Hinweise von Ladestation und Elektrofahrzeug [5], [6].

- Schalten Sie das Fahrzeug aus. Nehmen Sie den Fahrzeug-Ladestecker aus der Parkposition der Ladestation [5].  
 Schritt1 Betätigen Sie dazu zunächst den Verriegelungshebel des Fahrzeug-Ladesteckers. So löst er sich aus dem Rasthaken.  
 Schritt2 Danach ziehen Sie ihn dann aus der Parkposition heraus.
- Stecken Sie den Fahrzeug-Ladestecker in das Fahrzeug-Inlet. Prüfen Sie, ob die Steckverbindung richtig und vollständig gesteckt ist.
- Starten Sie den Ladevorgang an der Ladestation. Das Fahrzeug-Inlet verriegelt den Fahrzeug-Ladestecker automatisch. Um den Ladevorgang zu beenden, beachten Sie die Bedienhinweise der Ladestation.
- Wenn der Ladevorgang beendet ist, können Sie den Fahrzeug-Ladestecker ziehen.  
**GEFÄHR:** Ziehen Sie den Fahrzeug-Ladestecker auf keinem Fall mit Gewalt. Gefährliche Lichtbögen können zum Tod und schweren Verletzungen führen. Je nach Ladestation und Elektrofahrzeug kann die Abschaltung des Ladevorgangs und die Dauer der Entriegelung variieren.
- Stecken Sie den Fahrzeug-Ladestecker sofort in die vorgesehene Parkposition der Ladestation. Achten Sie darauf, dass der Fahrzeug-Ladestecker in die Verrastung einrastet.

### 5 Reinigung, Lagerung, Reparatur

- Reinigen Sie die Parkposition mit einem feuchten Tuch.
- Bewahren Sie die Parkposition an einem trockenen und sauberen Ort auf.
- Tauschen Sie beschädigte Artikel aus. Eine Reparatur ist nicht möglich.

## EV-T1AC-PARK



## English

Standard
Charging mode and case
Ambient temperature
Storage temperature
Dimensions
Distance of the boreholes
Diameter of the boreholes
Degree of protection, plugged in

## Deutsch

Norm
Lademodus und -fall
Umgebungstemperatur
Lagerungstemperatur
Maße
Abstand der Bohrlöcher
Durchmesser der Bohrlöcher
Schutzart, gesteckt

## ACType 1, SAE J1772

3 C
-30°C ... +50°C
-40°C ... +80°C
75 x 75 x 37,5 mm
60 x 60 mm
6,0 mm (M5)
IP 54